



# MUNICÍPIO DE IBIRAREMA

Av. Dep. Nelson Fernandes, 350 | 19940-000 | IBIRAREMA (SP)  
www.ibirarema.sp.gov.br | meioambiente@ibirarema.sp.gov.br | (14) 3307.1152

DEPARTAMENTO DE MEIO AMBIENTE E TURISMO



## US3 – PMVA/2017:

Ação relacionada às áreas municipais contaminadas ou com risco de contaminação.

### Diagnóstico:

O município de Ibirarema não possui áreas municipais contaminadas ou com risco de contaminação relacionadas pela Companhia Ambiental do Estado de São Paulo (CETESB).

### Proposta:

Realizar o levantamento das áreas municipais contaminadas ou com risco de contaminação localizadas no município de Ibirarema.

### Ferramenta de comunicação ambiental:

Ação proposta divulgada e realizada juntamente com os membros do Conselho Municipal de Defesa do Meio Ambiente (CONDEMA).

### Execução:

Levantamento *in loco* das áreas municipais contaminadas ou com risco de contaminação no município de Ibirarema, além da análise do Plano Diretor de Erosão Rural.

### Resultados que contemplem o que foi solicitado:

Foram levantadas, de imediato, as possíveis áreas municipais contaminadas ou com risco de contaminação em Ibirarema:

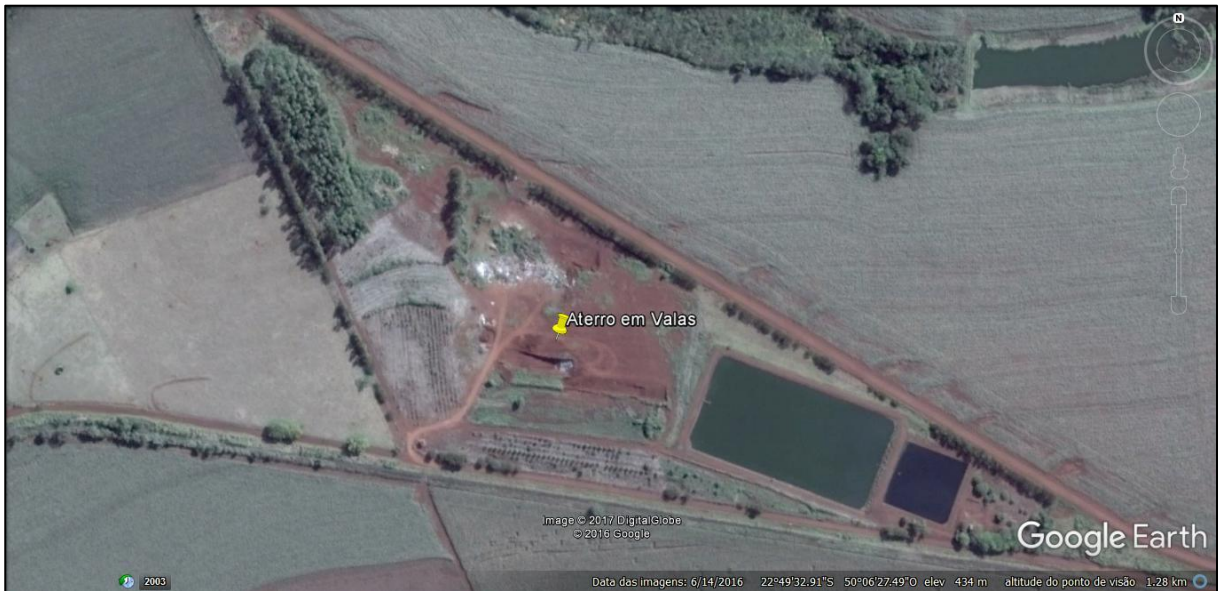
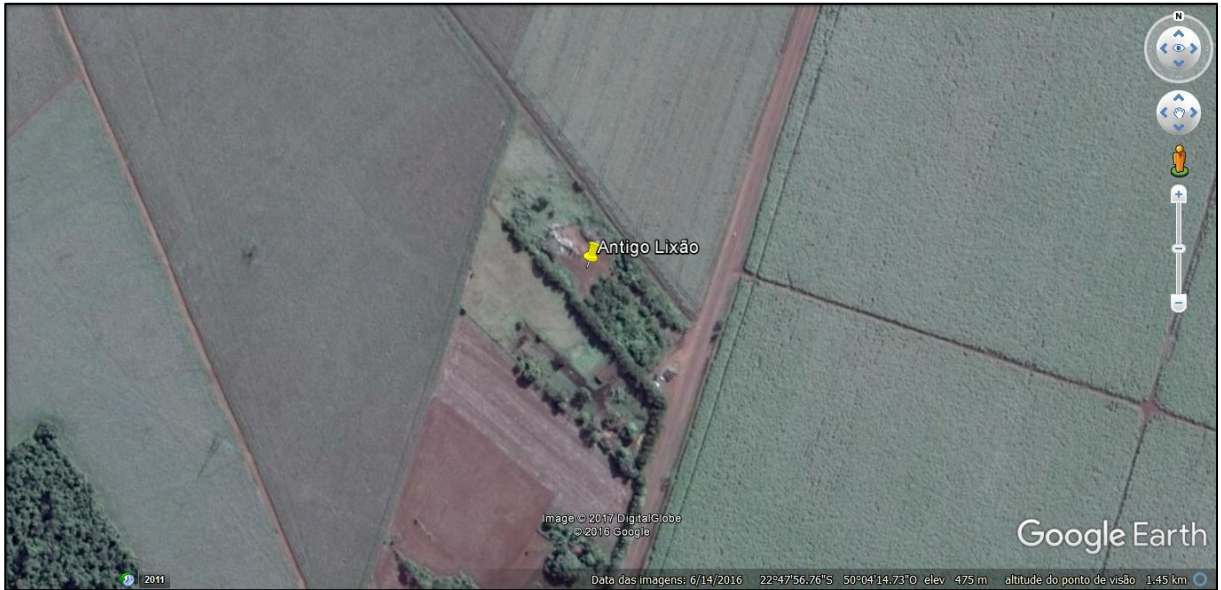
- Antigo lixão situado na Rod. Francisco Antunes Ribeiro, km 01;
- Aterro em Valas localizado na Estrada Municipal Ibirarema x Palmital, km 3,5;
- Três postos de combustíveis situados no perímetro urbano; e
- Cemitério Municipal localizado na Rua Amélia Dala Déa Brandão.



# MUNICÍPIO DE IBIRAREMA

Av. Dep. Nelson Fernandes, 350 | 19940-000 | IBIRAREMA (SP)  
www.ibirarema.sp.gov.br | meioambiente@ibirarema.sp.gov.br | (14) 3307.1152

DEPARTAMENTO DE MEIO AMBIENTE E TURISMO



**IBIRAREMA – TERRA DA LINGUIÇA**  
"PAPEL RECICLADO: IBIRAREMA CUIDANDO DO MEIO AMBIENTE"





# MUNICÍPIO DE IBIRAREMA

Av. Dep. Nelson Fernandes, 350 | 19940-000 | IBIRAREMA (SP)  
www.ibirarema.sp.gov.br | meioambiente@ibirarema.sp.gov.br | (14) 3307.1152

DEPARTAMENTO DE MEIO AMBIENTE E TURISMO

