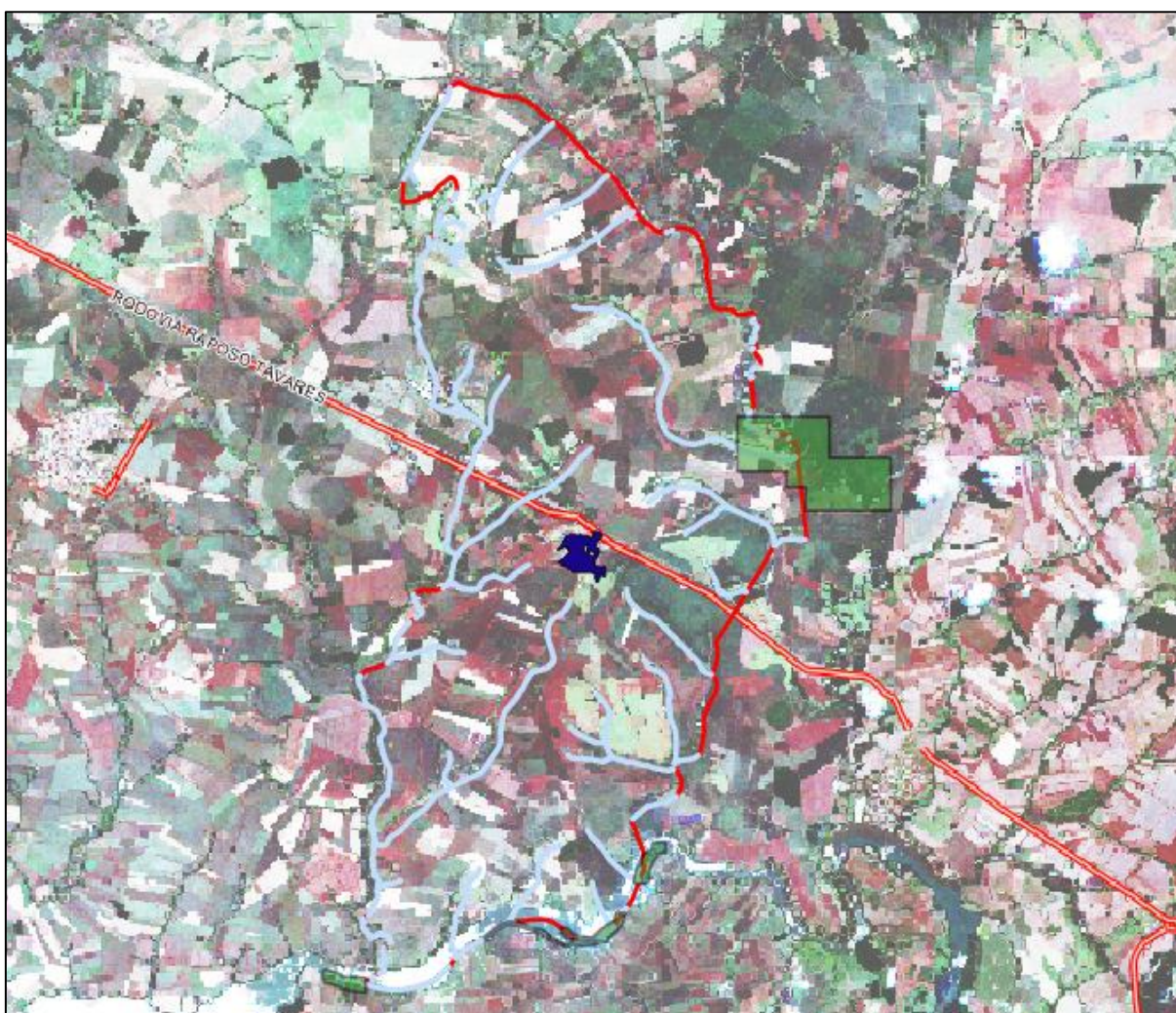




US8 – PMVA/2017:

MAPA DO POTENCIAL MINERÁRIO

Por meio da confecção do Mapa do Potencial Minerário do Município de Ibirarema, verificou-se que há pequenas áreas com potencial de mineração, representadas pelos polígonos em verde, as quais estão localizadas na divisa com o Município de Campos Novos Paulista, conforme figura abaixo.





MUNICÍPIO DE IBIRAREMA

Av. Dep. Nelson Fernandes, 350 | 19940-000 | IBIRAREMA (SP)
www.ibirarema.sp.gov.br | meioambiente@ibirarema.sp.gov.br | (14) 3307.1152

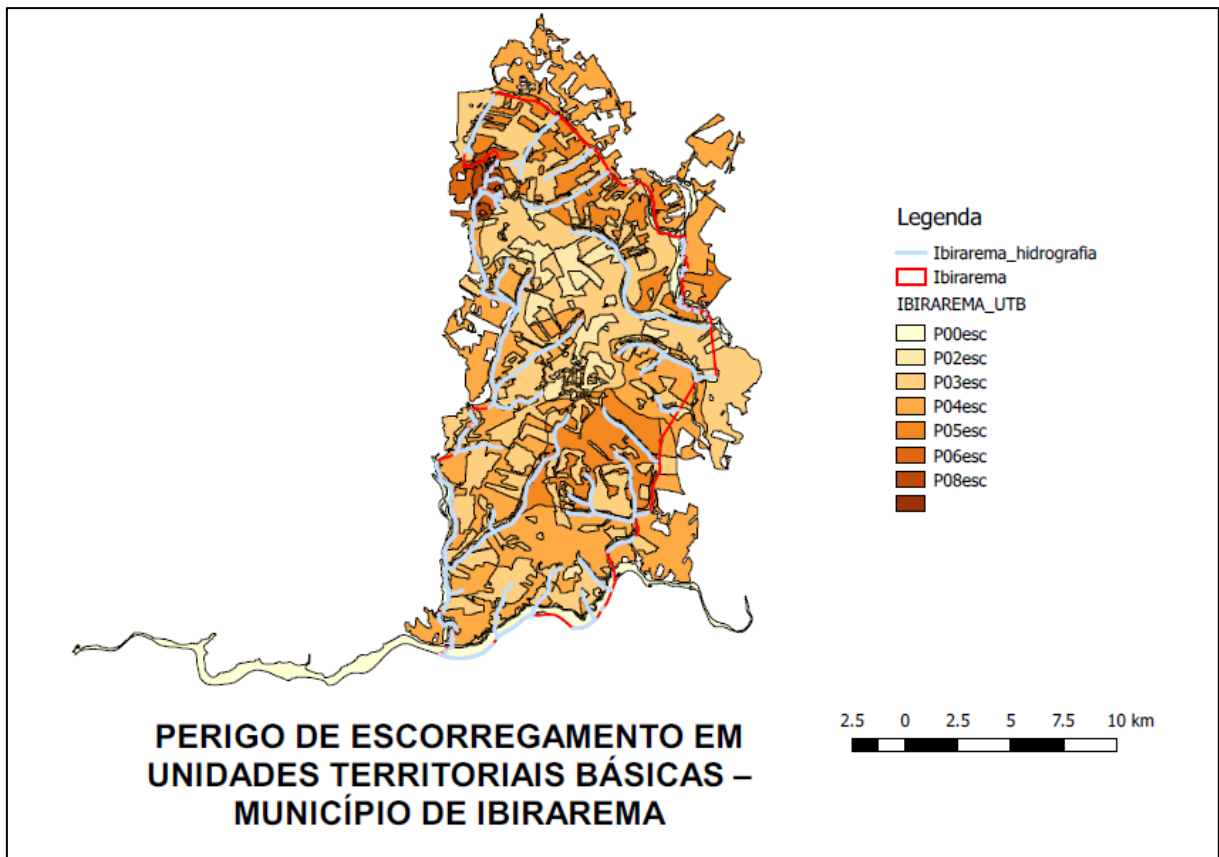
DEPARTAMENTO DE MEIO AMBIENTE E TURISMO



US8 – PMVA/2017:

MAPA DO PERIGO DE ESCORREGAMENTO EM UNIDADES TERRITORIAIS BÁSICAS

Por meio da confecção do Mapa do Perigo de Escorregamento em Unidades Territoriais Básicas do Município de Ibirarema, verificou-se que potencialidade ao norte do município devido o solo ser arenoso, nas proximidades do Município de Campos Novos Paulista, porém núcleos habitacionais nesta região, somente área agrícola, conforme figura abaixo.





MUNICÍPIO DE IBIRAREMA

Av. Dep. Nelson Fernandes, 350 | 19940-000 | IBIRAREMA (SP)
www.ibirarema.sp.gov.br | meioambiente@ibirarema.sp.gov.br | (14) 3307.1152

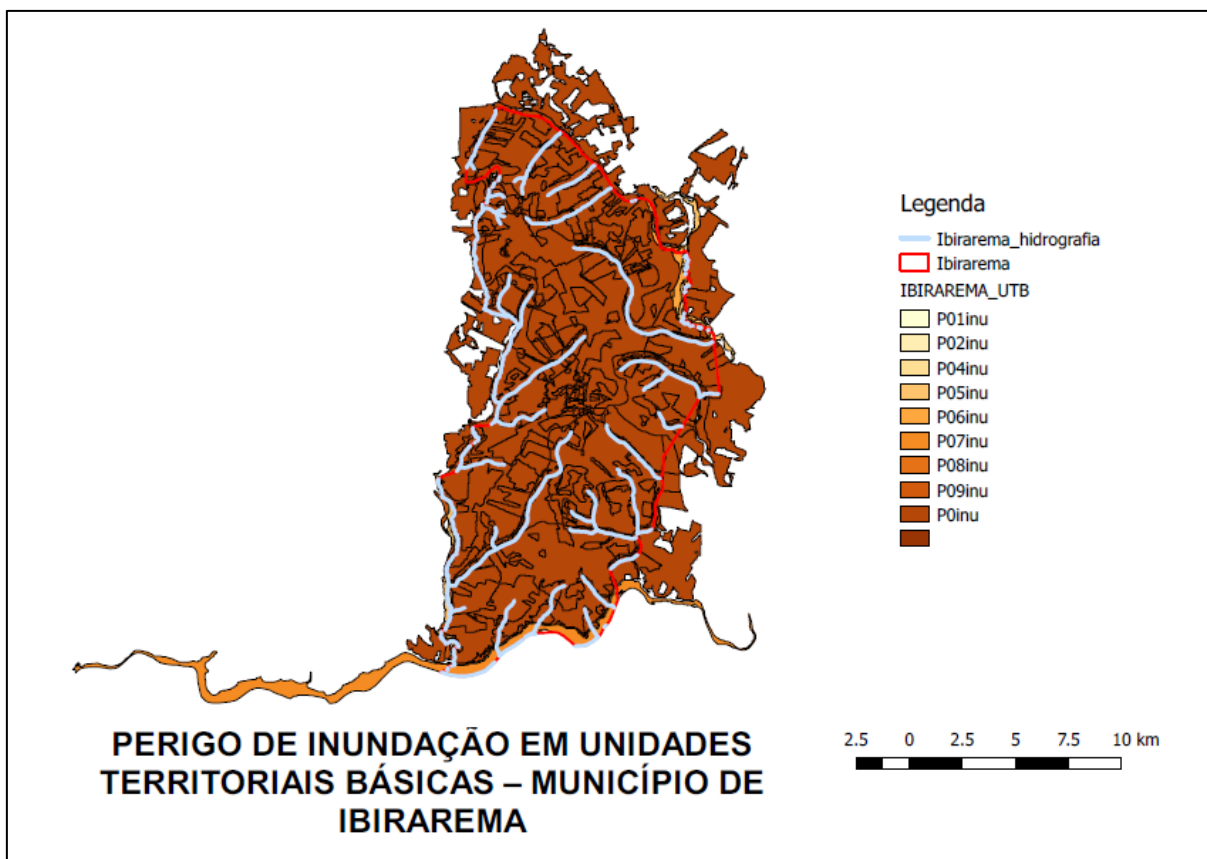
DEPARTAMENTO DE MEIO AMBIENTE E TURISMO



US8 – PMVA/2017:

MAPA DO PERIGO DE INUNDAÇÃO EM UNIDADES TERRITORIAIS BÁSICAS

Por meio da confecção do Mapa do Perigo de Inundação em Unidades Territoriais Básicas do Município de Ibirarema, verificou-se que o município como um todo possui propensão à inundação pelo fato do mesmo ser plano, principalmente no perímetro urbano. Porém não é observado esse tipo de fenômeno em Ibirarema.





MUNICÍPIO DE IBIRAREMA

Av. Dep. Nelson Fernandes, 350 | 19940-000 | IBIRAREMA (SP)
www.ibirarema.sp.gov.br | meioambiente@ibirarema.sp.gov.br | (14) 3307.1152

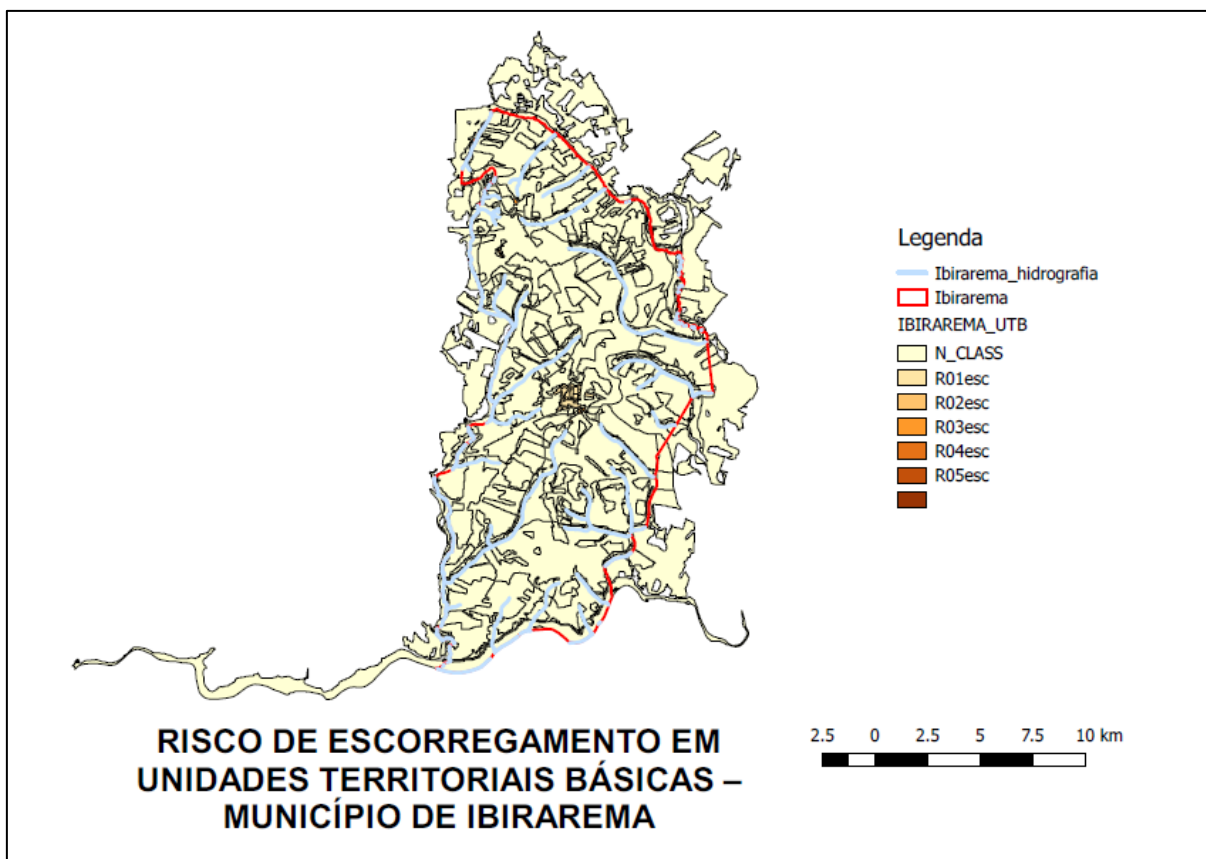
DEPARTAMENTO DE MEIO AMBIENTE E TURISMO



US8 – PMVA/2017:

MAPA DO RISCO DE ESCORREGAMENTO EM UNIDADES TERRITORIAIS BÁSICAS

Por meio da confecção do Mapa do Risco de Escorregamento em Unidades Territoriais Básicas do Município de Ibirarema, verificou-se que o município como um todo não possui propensão à escorregamento pelo fato do solo ser argiloso em boa parte do território.





MUNICÍPIO DE IBIRAREMA

Av. Dep. Nelson Fernandes, 350 | 19940-000 | IBIRAREMA (SP)
www.ibirarema.sp.gov.br | meioambiente@ibirarema.sp.gov.br | (14) 3307.1152

DEPARTAMENTO DE MEIO AMBIENTE E TURISMO



US8 – PMVA/2017:

MAPA DO RISCO DE INUNDAÇÃO EM UNIDADES TERRITORIAIS BÁSICAS

Por meio da confecção do Mapa do Risco de Inundação em Unidades Territoriais Básicas do Município de Ibirarema, verificou-se que o município como um todo não possui risco à inundação.

